

SANS VALENTIN, RETROUVE TA PAIRE!

Dans le cadre de sa programmation de diffusion contemporaine, Artraction anime à nouveau sa galerie-café, l'Arbre à talents

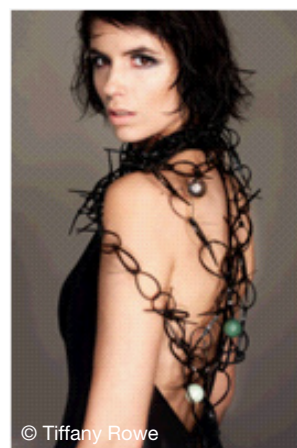
jeudi 10 février de 18 h à 22 h

Événement divertissant au cours duquel l'art et le jeu sauront s'entremêler sur le ton de l'humour et de la surprise.

C'est à l'occasion de cette soirée originale, qu'Artraction proposera un choix d'œuvres de petits formats produits par des artistes issus du bassin lémanique, ainsi qu'une sélection d'objets de créateurs tout à fait inédits. Parmi ces derniers, Tiffany Rowe et Mademoiselle Mnémosyne nous honoreront de leur présence en nous exposant leur collection respective.

TIFFANY ROWE

Artiste anglo-genevoise aux inspirations diverses, Tiffany Rowe, biologiste de formation, a su créer d'une main de maître, un subtil mélange artistique à mi-chemin entre la science et l'art contemporain. Ses créations aux titres évocateurs, telles que *Structures organiques*, *ADN* et *Éléctrons* nous l'ont déjà prouvé. Issues de sa propre marque *crea-tiff bijoux*, en étroite collaboration avec des artistes de tout horizon (photographes, stylistes...) les collections *Lustre*, *Bubbles and fairy tales*, *Rock chic* et *Poule de luxe* seront ses nouveaux terrains de jeu.

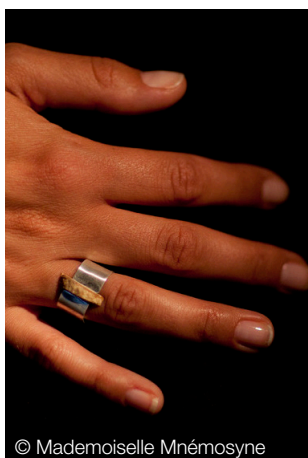


MADemoiselle MNÉmosyne

Suite à l'obtention, en juillet 2009, d'un Bachelor en Design bijoux, objets et accessoires à la Haute Ecole d'Art et de Design de Genève, Mademoiselle Mnémosyne crée sa marque du même nom.

« Ce soir je suis invitée à sortir; durant toute la journée passent et repassent dans ma tête les mêmes questions... Comment vais-je m'habiller ? De quelle manière vais-je accorder ma coiffure ainsi que mon maquillage ? Quels bijoux vais-je porter ? »

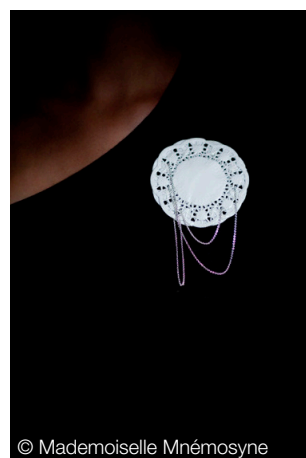
Chaque pièce, réalisée à la main, est inspirée par les femmes raffinées et sophistiquées d'aujourd'hui. Ses créations de bijoux et d'accessoires uniques n'ont qu'un seul but, mettre en valeur les courbes, la silhouette et la légèreté de la femme.



© Mademoiselle Mnémosyne



© Mademoiselle Mnémosyne



© Mademoiselle Mnémosyne

www.mademoisellemnemosyne.ch

L'ARBRE À TALENTS

La galerie-café "L'Arbre à talents" fait partie de la société Artraction créée en 2007. Elle propose des ventes et des locations d'œuvres d'art aux sociétés et aux particuliers qui souhaitent habiller et varier leur espace.

Artraction est également une entreprise apprenante dont l'équipe dynamique encadre des professionnels en recherche d'emploi, en renforçant et valorisant leurs compétences dans différents domaines d'activités.



GALERIE - CAFÉ
Bd Carl-Vogt 36
1205 Genève
+41 (0)22 339 31 17
lu-ve 7h-19h | sa 8h-17h

CONTACT PRESSE
Mme Dominique André
dominique.andre@artraction.ch
www.artraction.ch
+41(0)22 339 31 31

artraction



SANS VALENTIN

RETROUVE TA PAIRE !
JEUDI 10 FÉVRIER
De 18 h à 22 h



L'Arbre à talents | Galerie-Café
bd Carl-Vogt 36/1205 Genève
lu-ve 7h-19h / sa 8h-17h

attraction